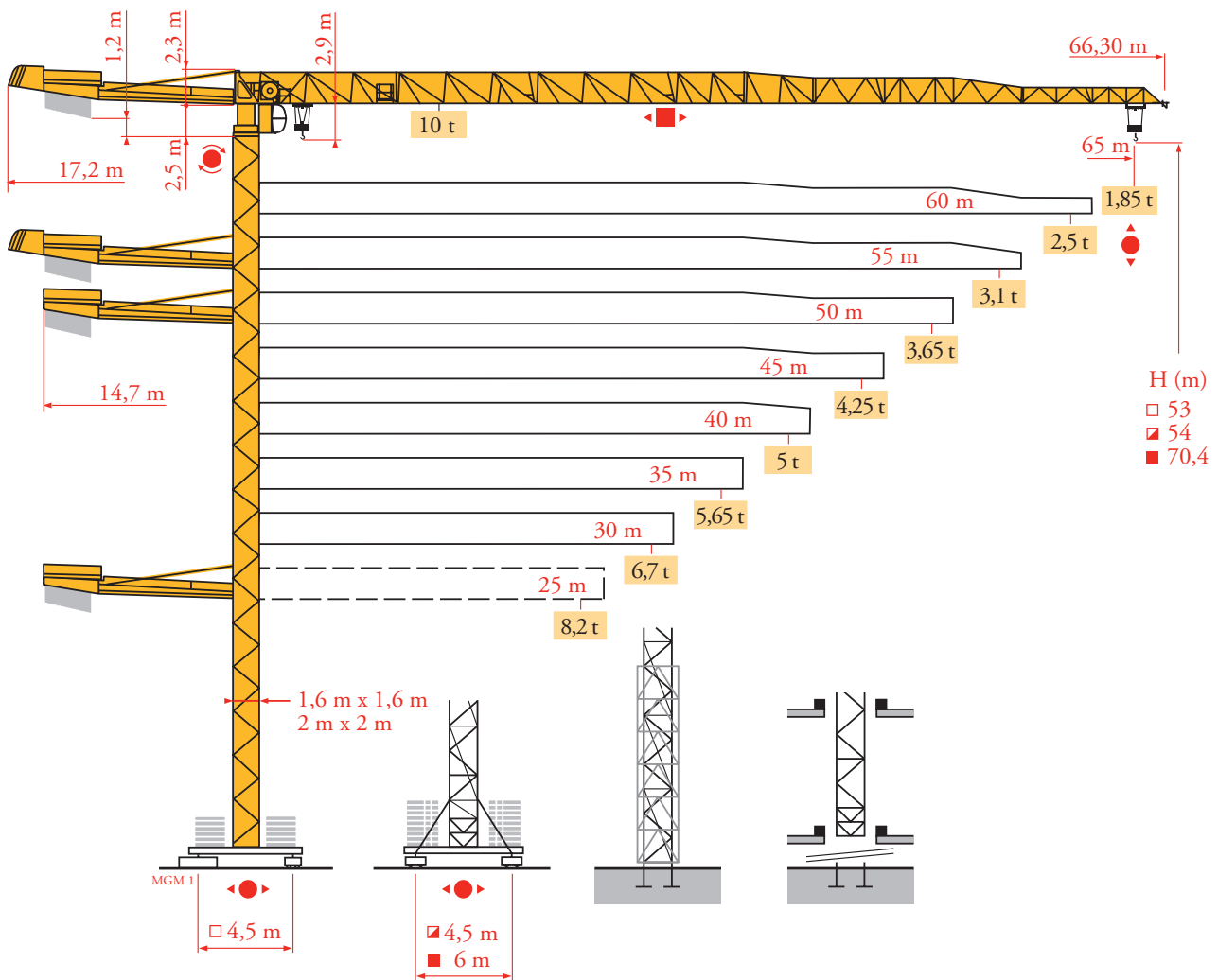


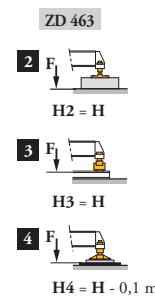
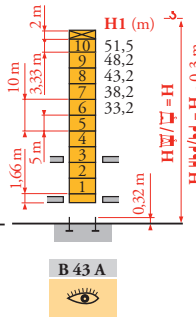
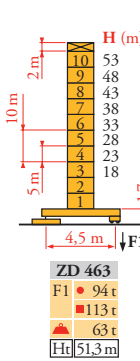
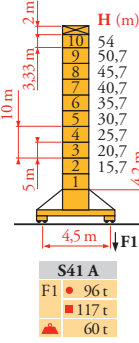
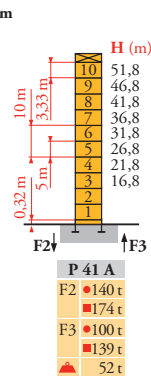
Potain MDT 218A J₁₀



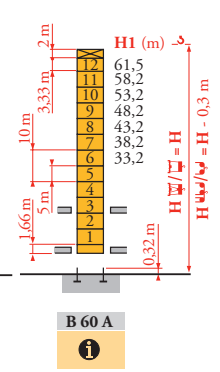
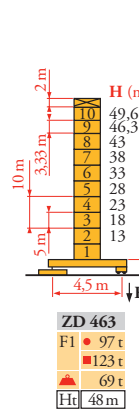
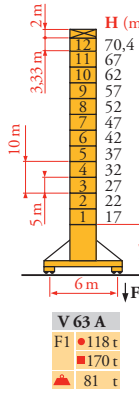
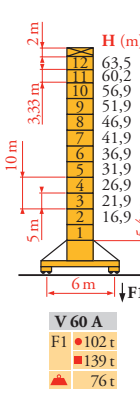
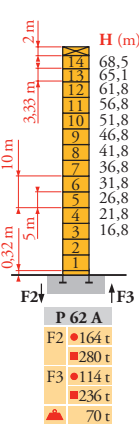
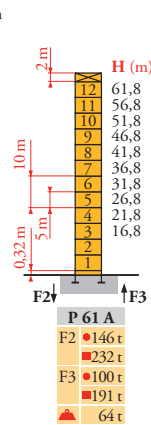
Mat / Réactions
 Maste / Eckdrücke
 Masts / Reactions
 Mástil / Reacciones
 Torre / Reazioni
 Tramo / Reações
 Композиции башни /
 Реакции

MGM1

1,6 m

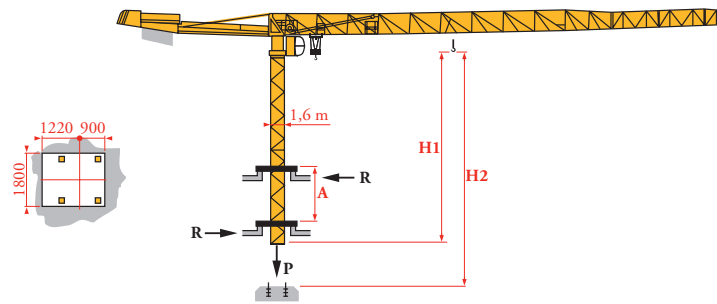


2 m



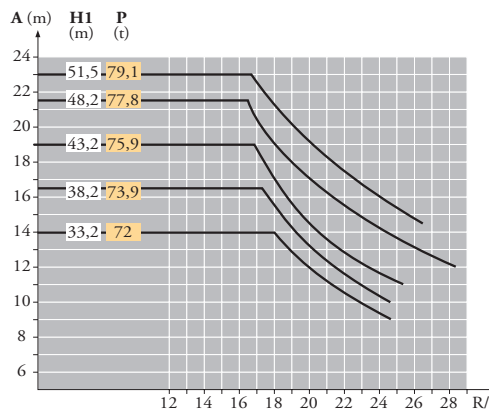
Télescopage sur dalles
 Kletterkrane im Gebäude
 Climbing crane
 Telescopage gruas
 trepadoras
 Gru in cavedio
 Telescopagem sobre lages
 Кран, ползущий внутри
 здания

MGM1



B 43 A

B 60 A



FR

● Réactions en service
 ■ Réactions hors service
 A vide sans lest (ni train de transport) avec flèche et hauteur maximum.
 Nous consulter
 Hauteur maxi roulante

DE

Reaktionskräfte in Betrieb
 Reaktionskräfte außer Betrieb
 Ohne Last, Ballast (und Transportachse), mit Maximalausleger und Maximalhöhe.
 Auf Anfrage
 Fahrbare max. Höhe

EN

Reactions in service
 Reactions out of service
 Without load, ballast (or transport axes), with maximum jib and maximum height.
 Consult us
 Travelling maximum height

ES

Reacciones en servicio
 Reacciones fuera de servicio
 Sin carga, sin lastre, (ni tren de transporte), flecha y altura máxima.
 Consultarnos
 Altura máxima móvil

IT

Reazioni in servizio
 Reazioni fuori servizio
 A vuoto, senza zavorra (ne assali di trasporto) con braccio massimo e altezza massima.
 Consultateci
 Altezza massima gru traslante

PT

Reações em serviço
 Reações fora de serviço
 Sem carga (nem trem de transporte)- sem lastro com lança e altura máximas.
 Consultar-nos
 Altura máxima sobre translação

RU

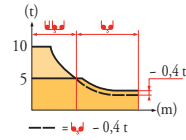
Реакции при работе
 Реакции в покое
 Вес без груза, балласта (или транспортных осей), с максимальной длиной стрелы и максимальной высотой.
 Проконсультируйтесь у нас
 Максимальная высота при движении крана по подкрановым путям

Courbes de charges
Lastkurven
Load diagrams
Curvas de cargas
Curve di carico
Curva de cargas
Диаграммы
грузоподъемностей

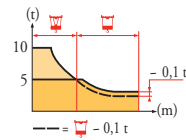
MGM1



65 m	3,1 ▶	15	17	20	22	25	26,8	28,8	30	32	35	37	40	42	45	47	50	52	55	57	60	62	65	m
▲▼▲		10	8,6	7,1	6,3	5,4	5	5	4,8	4,4	4	3,7	3,4	3,2	2,95	2,8	2,6	2,45	2,3	2,2	2,05	1,95	1,85	t
60 m	3,1 ▶	17,4	20	22	25	27	30	31,1	33,5	35	37	40	42	45	47	50	52	55	57	60				m
▲▼▲		10	8,5	7,6	6,5	5,9	5,2	5	5	4,8	4,5	4,1	3,8	3,5	3,4	3,1	3	2,8	2,65	2,5				t
55 m	3,1 ▶	18,8	20	22	25	27	30	32	34,1	36,4	37	40	42	45	47	50	52	55						m
▲▼▲		10	9,3	8,4	7,2	6,6	5,8	5,4	5	5	4,9	4,5	4,2	3,9	3,7	3,5	3,3	3,1						t
50 m	3,1 ▶	19,6	20	22	25	27	30	32	35	35,6	38	40	42	45	47	50								m
▲▼▲		10	9,8	8,8	7,6	6,9	6,1	5,7	5,1	5	5	4,7	4,5	4,1	3,9	3,65								t
45 m	3,1 ▶	20,1	22	25	27	30	32	35	36,5	39	40	42	45											m
▲▼▲		10	9	7,8	7,1	6,3	5,9	5,3	5	5	4,9	4,6	4,25											t
40 m	3,1 ▶	20,6	22	25	27	30	32	35	37	37,4	40													m
▲▼▲		10	9,3	8	7,4	6,5	6	5,4	5,1	5	5													t
35 m	3,1 ▶	20,1	22	25	27	30	32	35																m
▲▼▲		10	9,5	8,2	7,5	6,7	6,2	5,55																t
35 m	3,1 ▶	20,9	22	25	27	30																		m
▲▼▲		10	9,4	8,2	7,5	6,6																		t
35 m	3,1 ▶	20,8	22	25																				m
▲▼▲		10	9,4	8,1																				t



65 m	3,1 ▶	15,2	17	20	22	25	27	27,3	27,9	30	32	35	37	40	42	45	47	50	52	55	57	60	62	65	m
▲▼▲		10	8,8	7,3	6,5	5,6	5,1	5	5	4,6	4,2	3,8	3,5	3,2	3	2,75	2,6	2,4	2,25	2,1	2	1,85	1,75	1,65	t
60 m	3,1 ▶	17,6	20	22	25	27	30	31,8	32,4	35	37	40	42	45	47	50	52	55	57	60					m
▲▼▲		10	8,6	7,7	6,7	6,1	5,4	5	5	4,6	4,3	3,9	3,7	3,4	3,2	2,95	2,8	2,6	2,45	2,3					t
55 m	3,1 ▶	18,9	20	22	25	27	30	32	34,4	35,1	37	40	42	45	47	50	52	55							m
▲▼▲		10	9,4	8,4	7,3	6,6	5,9	5,4	5	5	4,7	4,3	4	3,7	3,5	3,3	3,1	2,9							t
50 m	3,1 ▶	19,7	20	22	25	27	30	32	35	35,9	36,7	37	40	42	45	47	50								m
▲▼▲		10	9,8	8,8	7,6	7	6,2	5,7	5,2	5	5	4,9	4,5	4,3	3,9	3,7	3,45								t
45 m	3,1 ▶	20,2	22	25	27	30	32	35	36,9	37,7	40	42	45												m
▲▼▲		10	9,1	7,9	7,2	6,4	5,9	5,3	5	5	4,7	4,4	4,05												t
40 m	3,1 ▶	20,9	22	25	27	30	32	35	37	38,2	39	40													m
▲▼▲		10	9,4	8,2	7,5	6,6	6,2	5,5	5,2	5	5	4,85													t
35 m	3,1 ▶	21,3	22	25	27	30	32	35																	m
▲▼▲		10	9,6	8,3	7,6	6,8	6,3	5,65																	t
30 m	3,1 ▶	21,1	22	25	27	30																			m
▲▼▲		10	9,5	8,3	7,6	6,7																			t
25 m	3,1 ▶	21	22	25																					m
▲▼▲		10	9,5	8,2																					t



Lest de contre-flèche
Gegenauslegerballast
Counter-jib ballast
Lastre de contra flecha
Contrappeso
Lastros da contra lança
Балласт на консоли

MGM1

		1 100 kg - 3 600 kg	
▲▼▲			(kg)
65 m		18 800	
60 m		18 800	
55 m		18 800	
50 m		18 800	
45 m		17 700	
40 m		16 600	
35 m		15 500	
30 m		14 400	
25 m		13 000	

Lest de base
Grundballast
Base ballast
Lastre de base
Zavorra di base
Lastros da base
Базовый балласт

MGM1

∅ 1,6 m	S 41 A	●	H (m)	54	50,7	45,7	40,7	35,7	30,7	25,7	20,7	15,7
			▲ (t)	114	96	84	78	78	78	78	78	78
∅ 1,6 m	ZD 463	●	H (m)	53	48	43	38	33	28	23	18	
			▲ (t)	105*	85	75	75	75	75	75	75	
∅ 2 m	V 60 A	●	H (m)	63,5	60,2	56,9	51,9	46,9	41,9	36,9	31,9	26,9
			▲ (t)	132	108	96	72	48	36	36	36	36
∅ 2 m	V 63 A	●	H (m)	70,4	67	62	57	52	47	42	37	32
			▲ (t)	168	156	120	96	72	48	36	36	36
∅ 2 m	ZD 463	●	H (m)	49,6	46,3	43	38	33	28	23	18	13
			▲ (t)	110*	85	70	70	70	70	70	70	70

FR

DE

EN

ES

IT

PT

RU

A

Distance entre cadres

Abstand zwischen den Rahmen

Distance between collars

Distancia entra marcos

Distanza fra i telai

Distância entre quadros

Расстояние между рамками крепления

H1

Hauteur grue

Kranhöhe

Crane height

Altura grúa

Altezza gru

Altura da grua

Высота крана

P

Poids de la grue (en service)

Krangewicht (in Betrieb)

Crane weight (in service)

Peso de la grúa (en servicio)

Peso della gru (in servizio)

Peso da grua (em serviço)

Вес крана (при работе)

R

Réaction horizontale

Horizontalkräfte

Horizontal reaction

Reaccion horizontal

Reazione orizzontale

Reacção horizontal

Горизонтальные реакции

*

Utilisation poste fixe

Nur stationärer Einsatz

Only static use

Utilización chasis fijo

Solo in postazione fissa

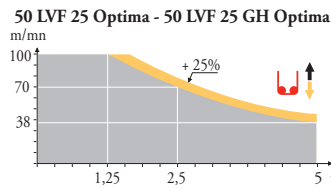
Utilização sobre chassis fixo

Не использовать при перемещении крана по подкрановым путям

Mécanismes
Antriebe
Mechanisms
Mecanismos
Meccanismi
Mecanismos
Механизмы

MGM1

		U						U						ch - PS hp	kW			
	50 LVF 25 Optima	m/min	3 → 12 → 38 → 50 → 70 → 100						1,5 → 6 → 19 → 25 → 35 → 50						50	37	278 m	
	τ	5 5 5 3,75 2,5 1,25						10 10 10 7,5 5 2,5										
	50 LVF 25 GH Optima	m/min	3 → 12 → 38 → 50 → 70 → 100						1,5 → 6 → 19 → 25 → 35 → 50						50	37	515 m	
	τ	5 5 5 3,75 2,5 1,25						10 10 10 7,5 5 2,5										
	7 DVF 4	m/min	0 → 79												6,5	4,8		
	RVF 152 Optima +	tr/min U/min - rpm	0 → 0,8												2 x 5,5	2 x 4		
	ZD 463 	RT 443 A1 2V	m/min	15 - 30												4 x 5	4 x 3,7	
	S 41 A 	RT 443 A1 2V R ≥ 10 m	m/min	15 - 30												4 x 5	4 x 3,7	
	V 60 A 	RT 544 A1 2V R ≥ 13 m	m/min	13,5 - 27												4 x 7	4 x 5,2	
	V 63 A 																	
CEI 38		IEC 38														50 LVF : 65 kVA		
400 V (+6% -10%)														50 LVF : 65 kVA				



	FR		DE		EN		ES		IT		PT		RU
	Levage		Heben		Hoisting		Elevación		Sollevamento		Elevação		Подъем
	Distribution		Katzfahren		Trolleying		Distribución		Distribuzione		Distribuição		Перемещение каретки
	Orientation		Schwenken		Slewing		Orientación		Rotazione		Rotação		Поворот
	Translation		Kranfahren		Travelling		Traslación		Traslazione		Translação		Перемещение крана



Document commercial non contractuel. Pour toute information technique se référer à la notice correspondante.

Unverbindliches Vertriebsdokument. Für technische Informationen, siehe die entsprechenden Anweisungen.

This commercial document is not legally binding. For any technical information, please refer to the corresponding instructions.

Documento commercial no contractual. Para cualquier información técnica, ver la noticia correspondiente.

Documento commerciale non vincolante, per tutte le informazioni tecniche fare riferimento al catalogo istruzioni.

Documento comercial não contratual. Para qualquer informação técnica complementar consultar as respectivas instruções.

Этот коммерческий документ не является юридически обязательным. Для получения технической информации, см. соответствующие инструкции.



Manitowoc - Americas - World Headquarters

2400 S. 44th Street • Manitowoc • WI 54220 USA
Tel: +1 920 684 4410 • Fax: +1 920 652 9778

Manitowoc - Europe, Middle East & Africa

Manitowoc France SAS
18, rue de Charbonnières B.P. 173 • 69132 ECULLY Cedex • FRANCE
Tel: +33 (0)4 72 18 20 20 • Fax: +33 (0)4 72 18 20 00

Manitowoc - Asia Pacific

16F Xu Hui Yuan Building,
1089 Zhongshan No.2 Road (S) • Shanghai 200030 China
Tel: +86 21 6457 0066 • Fax: +86 21 6457 4955

MDT 218A_{J10}

REF. 2008 51 MGM 1